



## GÎTE LES DOURSINES - LES FARGES - LASCAUX-DORDOGNE

### GÎTE LES DOURSINES - LES FARGES

Location de vacances pour 6 personnes située au calme,  
en pleine campagne à Les Farges, dans le Périgord Noir,  
en Dordogne

<https://gite-les-doursines.fr>



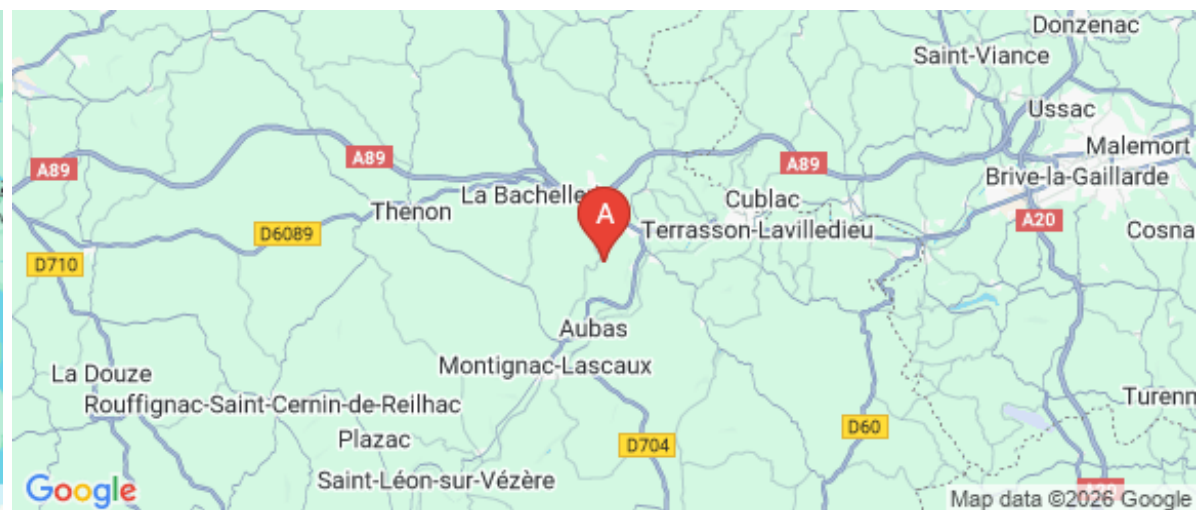


Gilles et Béatrice CASALE

☎ +33 6 08 63 73 02

☎ +33 6 85 56 78 47

**A** Gîte Les Doursines - Les Farges : 376 Route  
des Coquelicots, Lieu-dit Les Doursines 24290  
LES FARGES







## Gîte Les Doursines - Les Farges



Maison



6

personnes



3

chambres



110

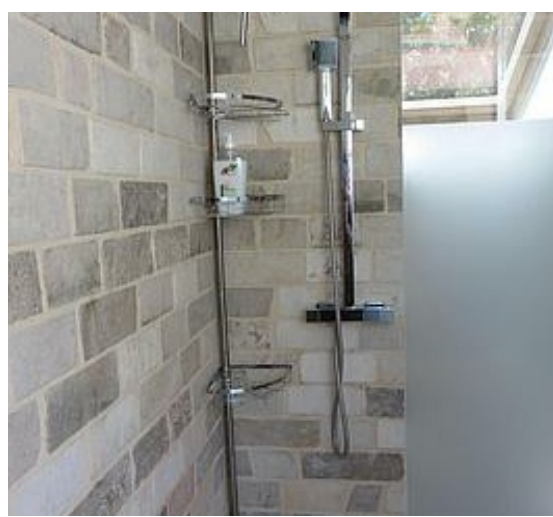
m2

En pleine campagne, au calme, ce gîte de standing du 19ème siècle est à 6 km de la ville de Montignac, célèbre pour ses grottes de Lascaux 4 qui ne manqueront pas de vous émerveiller. Notée 5 étoiles par le site Novasol, cette superbe maison est décorée et meublée avec soin et qualité. Le charme d'antan se mêle au confort de la modernité. Du jardin à la piscine privée, de la campagne à perte de vue, tout est fait pour vous y ressourcer. Ce Gîte entièrement équipé pour 6 personnes ou moins, vous offre 3 splendides chambres avec chacune leur salle de bains et wc. Vous pourrez vous prélasser dans le salon devant la cheminée, blottis dans le chesterfield. Cuisiner dans un espace agréable ouvert sur le séjour. Vous serez à 6km des commerces, 20mn de Sarlat et de nombreux sites réputés comme Terrasson, St Léon sur Vézère, les Eyzies, La Roque St Christophe, Domme et.... la place manque pour les citer tous... Bienvenue chez nous, Bienvenue chez Vous.









# Pièces et équipements

|                              |  |  |
|------------------------------|--|--|
| Chambres                     | Chambre(s): 3<br>Lit(s): 4<br>dont lit(s) 1 pers.: 2<br>dont lit(s) 2 pers.: 2   |  |
| Salle de bains / Salle d'eau | Salle de bains avec baignoire<br>Sèche cheveux<br><br>Salle(s) de bains (avec baignoire): 1<br>Salle(s) d'eau (avec douche): 2 | Salle de bains avec douche<br>Sèche serviettes                           |
| WC                           | WC: 3<br>WC privés   |  |
| Cuisine                      | Cuisine<br>Combiné congélation<br>Four<br>Lave vaisselle   | Cuisine américaine<br>Congélateur<br>Four à micro ondes<br>Réfrigérateur |
| Autres pièces                | Salon<br>Terrasse  | Séjour   |
| Media                        | Câble / satellite<br>Télévision  | Chaîne Hifi<br>Wifi  |
| Autres équipements           | Lave linge privatif  | Matériel de repassage  |
| Chauffage / AC               | Chauffage<br>Poêle à bois  | Cheminée   |
| Exterieur                    | Barbecue<br>Salon de jardin  | Jardin privé<br>Terrain clos   |
| Divers                       |  |  |

## Infos sur l'établissement



Communs

A proximité propriétaire

Habitation indépendante



Activités



Réseaux

Accès Internet



Stationnement

Parking



Services

Nettoyage / ménage



Extérieurs

Piscine privative

Parc

# A savoir : conditions de la location

|  |  |
|--|--|
| Arrivée  | A partir de 16h  |
| Départ   | Avant 10h  |
| Langue(s) parlée(s)                              | Anglais   Français   |
| Annulation/<br>Prépaiement/<br>Dépot de garantie | Acompte à la réservation   |
| Moyens de paiement                               | Virement bancaire  |
| Ménage   | compris dans le prix   |
| Draps et Linge de maison                         | Draps et/ou linge compris<br>compris dans le prix  |
| Enfants et lits d'appoints                       | Lit bébé<br>compris dans le prix   |
| Animaux domestiques                              | Les animaux ne sont pas admis.<br>Animaux non admis Sauf si accord des propriétaires<br>contactés avant la réservation par téléphone ou mail |

## Tarifs (au 10/01/26)

Gîte Les Doursines - Les Farges

Tarif de 2 à 6 personnes pour la semaine et Tarif pour 2 personnes en court séjour. Se renseigner pour court séjour si plus de 2 personnes

| Tarifs en €:                   | Tarif 1 nuit en semaine<br>(L, M, M, J, D) | Tarif 1 nuit en weekend<br>(V ou S) | Tarif 2 nuits weekend<br>(V+S) | Tarif 7 nuits semaine |
|--------------------------------|--|-------------------------------------|--------------------------------|-----------------------|
| du 20/12/2025<br>au 27/12/2025 |  |                                     |                                | 1000€                 |
| du 27/12/2025<br>au 03/01/2026 |  |                                     |                                | 1000€                 |



# Mes recommandations

Tous les loisirs

Guide Touristique



OFFICE DE TOURISME LASCAUX-DORDOGNE, VALLÉE VÉZÈRE

[WWW.LASCAUX-DORDOGNE.COM](http://WWW.LASCAUX-DORDOGNE.COM)



## Ferme Auberge l'Etable Gourmande

☎ +33 5 53 42 38 44 ☎ +33 6 33 53 05 52

💻 <https://letable-gourmande.fr/>

2.9 km  
📍 AUBAS



A 2 km du centre de Montignac, dans une ancienne grange en pierres apparentes, nous vous invitons à venir découvrir notre ferme auberge où l'on vous fera partager notre cuisine traditionnelle et familiale avec des produits issus de notre ferme.



## Hôtel Restaurant Archambeau

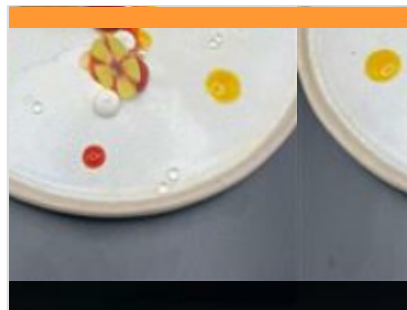
☎ +33 5 53 50 73 78

💻 <https://www.hotel-archambeau.com>

12.1 km  
📍 THONAC



Une cuisine gourmande associant Terroir et Saveurs d'ailleurs vous attend dans notre jardin ombragé autour de la piscine ou dans une de nos deux salles climatisées. Repas groupes. Réceptions privées. Restaurant idéalement situé à Thonac, à quelques kilomètres seulement de la célèbre grotte de Lascaux, La Roque Saint-Christophe et Le Château de Losse. Guide du Routard / Petit Futé. Maître Restaurateur depuis 2010.



## Restaurant Les Plaisirs Gourmands

☎ +33 5 53 06 01 16

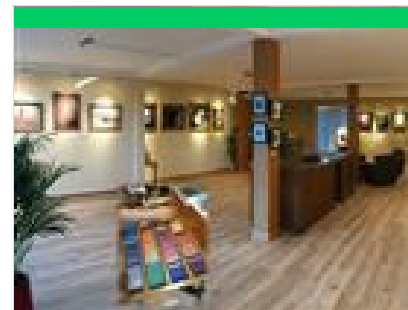
2 rue du cingle

💻 <https://restaurant-lecygne-lebugue.my.c>

30.7 km  
📍 LE BUGUE



Notre cuisine propose des plats savoureux et originaux, préparés avec des ingrédients frais, de saison, et issus de fournisseurs locaux ou français. En privilégiant les circuits courts, nous soutenons les producteurs et garantissons la qualité. Venez découvrir une expérience culinaire authentique et généreuse.



## Pastels Girault

☎ +33 5 53 51 88 18

1 avenue de Lascaux

💻 <https://www.pastelsgirault.com>

5.2 km  
📍 MONTIGNAC



A Montignac-Lascaux en Vallée Vézère - Périgord Noir, Karine et Stéphane vous accueillent dans leur Boutique-Galerie d'Art où sont exposés des pastellistes professionnels de renom. Entreprise familiale née en 1780, les pastels Girault représentent la plus ancienne marque artisanale de pastels secs encore en activité. Détenteurs de l'EPV, label d'état qui reconnaît l'excellence des savoir-faire français, c'est à Montignac-Lascaux que cette entreprise séculaire vous accueille dans sa Boutique/Galerie et propose à la vente ses produits d'exception ainsi que des tableaux d'artistes pastellistes de renom. Des stages intensifs pour essayer ou vous perfectionner sont aussi organisés toute l'année.



## Mini golf Saint-Pierre Loisirs

☎ +33 6 26 31 02 42 ☎ +33 6 81 61 72 79

721 Chemin de Saint Pierre

5.2 km  
📍 MONTIGNAC



En plein coeur de la vallée de la Vézère en Dordogne, à 2km de la grotte de Lascaux de Montignac-Lascaux et tout proche de l'hôtel de la Roseraie, découvrez dans un parc fleuri un mini-golf 18 trous sur revêtement souple, terrain de pétanque, ping-pong. Retrouvez aussi des jeux d'antan à disposition et une aire de jeux gratuite réservée aux clients. Grand parking pouvant accueillir bus, association vieilles voitures, motos, vélos,... Etude de prix pour les écoles, comités d'entreprise,... Aire de camping-cars. Service buvette, restauration et pizzas sur place (réservation conseillée) pour ceux qui auraient un petit creux. Nos amis les chiens sont admis en laisse. Location de vélos : réservation obligatoire ( minimum 2 jours )



# Mes recommandations (suite)

Tous les loisirs

Guide Touristique



OFFICE DE TOURISME LASCAUX-DORDOGNE, VALLÉE VÉZÈRE

[WWW.LASCAUX-DORDOGNE.COM](http://WWW.LASCAUX-DORDOGNE.COM)



## Canoë Family

☎ +33 5 53 31 29 41 ☎ +33 6 81 00 25 35

Les Granges

🌐 <https://www.canoe-family.com>

14.3 km

📍 SAINT-LEON-SUR-VEZERE



Base de location de canoës/kayaks/paddles située en plein cœur d'un des Plus Beaux Villages de France : Saint-Léon sur Vézère. 5 parcours au choix, de 5km à 17km, dont le plus beau : 13km du Château de Losse à La Roque Saint-Christophe. Ouvert toute l'année, à partir de 10h hors saison, 9h en juillet et août. Départ toutes les 30 min, pas de limite de temps durant la descente (ne pas hésiter à emporter son pic nique !). - 50% enfant - de 12 ans, tarif de groupe nous contacter.



## Canoës A.P.A

☎ +33 5 53 50 67 71 ☎ +33 6 82 09 45 85

80 impasse de Maison Rouge

🌐 <http://www.canoeeveze.com>

14.4 km

📍 SAINT-LEON-SUR-VEZERE



A.P.A est situé à St-Léon-sur-Vézère, un des "Plus Beaux Villages de France", et propose le plus pittoresque parcours de la Vézère. Avec 7 parcours, de 4 à 30 km, A.P.A vous permet d'admirer à votre rythme les sites prestigieux qui bordent la rivière Vézère (le Château de Losse, Castel Merle, Le Conquill, La Roque Saint Christophe, La Madeleine...). Location et enseignement. Rando 2 à 3 jours. Moniteurs diplômés d'Etat et ancien membre de l'Equipe de France de Canoë. Rafting de Janvier à Avril. Audio-guides géolocalisés. Canoës avec dossier pour un plus grand confort (sur réservation). Appli Canoës France à télécharger gratuitement.



## Parcours aventure-Préhistobranche

☎ +33 5 53 51 29 03

241 impasse de la pechere

🌐 <https://prehistobranche.fr>

14.7 km

📍 SAINT-LEON-SUR-VEZERE



Dans un cadre exceptionnel ! Niché dans la vallée de la Vézère entre châteaux et site troglodytique. Venez vous amuser avec les tyroliennes dont une de plus de 200m, les ponts de singe, des sauts de tarzan... Sensations garanties ! Plus de 100 activités ! Pour tous les niveaux, adultes comme enfants ! Ligne de vie continue Durée 4H Personnel qualifié et diplômé



## Boucle des Balcons du Sud n° 20 / Les Farges

☎ +33 5 53 51 82 60

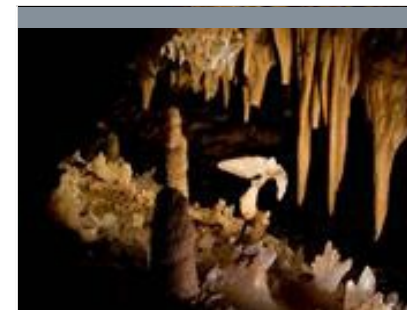
0.7 km

📍 LES

FARGES



« Au-dessus de la plaine d'Aubas et de la Vézère... » Coteau ensoleillé. Une randonnée facile qui illustre bien le relief de la partie méridionale de la commune des Farges. Plateau très sculpté en échine, promontoires et vallons qui conduisent à la Vézère.



## Grotte du Grand Roc

☎ +33 5 53 06 92 70# +33 5 53 05 65 60

🌐 <https://www.grotte-grand-roc.fr/fr>

21.1 km

📍 LES EYZIES



Au nord des Eyzies, en plein cœur du Périgord Noir, plongez dans l'univers fascinant de la Grotte du Grand Roc. Découverte en 1924, cette cavité exceptionnelle est nichée dans une falaise surplombant la Vézère. Depuis sa terrasse à flanc de rocher, profitez d'un panorama unique sur le village des Eyzies et la vallée environnante. Reconnue mondialement, cette grotte inscrite au Patrimoine de l'Humanité par l'UNESCO dévoile un spectacle naturel incomparable. Ses concrétions variées, stalactites, stalagmites, excentriques défiant les lois de la gravité témoignent du génie de la nature. Pour une expérience encore plus immersive, ne manquez pas les visites nocturnes à la lampe tempête proposées chaque jeudi. Une manière intimiste d'explorer cette merveille naturelle à la tombée du jour. Enfin, prolongez l'expérience avec un billet jumelé avec les abris préhistoriques de Lauerie Basse.





Village des Farges

+33 5 53 51 35 11  
<https://les-farges-en-perigord-noir.fr>

0.7 km  
LES  
FARGES



Village d'Aubas

+33 5 53 51 73 40  
<http://www.aubas.fr>

3.5 km  
AUBAS



Visite audio-guidée de Montignac

+33 5 53 51 82 60  
Place Bertran de Born  
<http://www.lascaux-dordogne.com>

6.2 km  
MONTIGNAC



Village de Montignac-Lascaux

+33 5 53 51 72 00  
<https://ville-montignac.com/>

6.3 km  
MONTIGNAC



Lascaux IV - Centre International  
de l'Art Pariétal

+33 5 53 50 99 10# +33 5 53 50 99 12  
Avenue de Lascaux  
<https://lascaux.fr>

6.3 km  
MONTIGNAC





# Mes recommandations (suite)

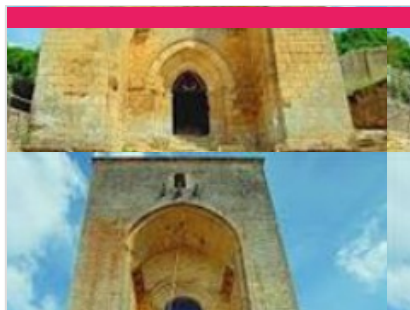
Tous les loisirs

Guide Touristique



OFFICE DE TOURISME LASCAUX-DORDOGNE, VALLÉE VÉZÈRE

[WWW.LASCAUX-DORDOGNE.COM](http://WWW.LASCAUX-DORDOGNE.COM)



## Visite audio-guidée de Coly-Saint-Amand

+33 5 53 51 82 60

<https://www.lascaux-dordogne.com/>

6.7 km

COLY-SAINT-AMAND



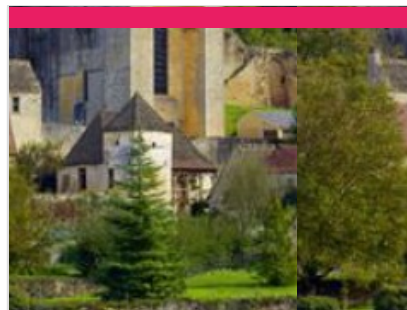
## Village de Coly-Saint-Amand

+33 5 53 51 82 60

<http://www.saint-amand-de-coly.org>

6.7 km

COLY-SAINT-AMAND



## Abbaye de Saint Amand de Coly

+33 5 53 51 47 85

<https://www.colysaintamand.fr/histoire>

6.8 km

COLY-SAINT-AMAND



## Village de Saint-Amand-de-Coly

+33 5 53 51 47 85

6.9 km

SAINT-AMAND-DE-COLY



## Lascaux II

+33 5 53 51 95 03# +33 5 53 50 99 12

488 Chemin de la Grotte

<https://www.lascaux-ii.fr>

7.2 km

MONTIGNAC





# Mes recommandations (suite)

Tous les loisirs

Guide Touristique

OFFICE DE TOURISME LASCAUX-DORDOGNE, VALLÉE VÉZÈRE  
[WWW.LASCAUX-DORDOGNE.COM](http://WWW.LASCAUX-DORDOGNE.COM)



### Village de Fanlac

+33 5 53 51 87 81

<http://fanlac.jimdo.com>

9.7 km  
FANLAC



### Musée du Chocolat Bovetti

+33 5 53 51 81 53

<https://www.bovetti.com/fr/>

9.7 km  
TERRASSON-LAVILLEDIEU

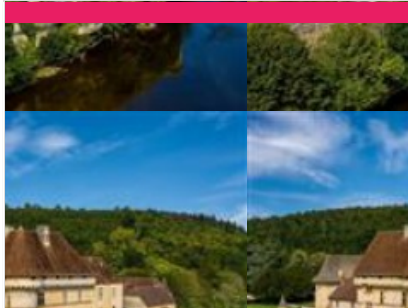


### Les Jardins du château de Losse

+33 5 53 50 80 08

<https://www.chateaudelosse.com>

10.9 km  
THONAC

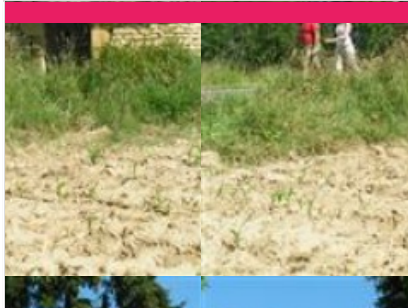


### Château & Jardins de Losse

+33 5 53 50 80 08

<https://www.chateaudelosse.com>

10.9 km  
THONAC



### Village de la Chapelle Aubareil

+33 5 53 50 72 11

<http://www.la-chapelle-aubareil.fr/>

11.3 km  
LA CHAPELLE-AUBAREIL





# Mes recommandations (suite)

Tous les loisirs

Guide Touristique



OFFICE DE TOURISME LASCAUX-DORDOGNE, VALLÉE VÉZÈRE  
[WWW.LASCAUX-DORDOGNE.COM](http://WWW.LASCAUX-DORDOGNE.COM)



### Village de Valojoux

+33 5 53 50 77 78  
<https://www.valojoux.fr/>

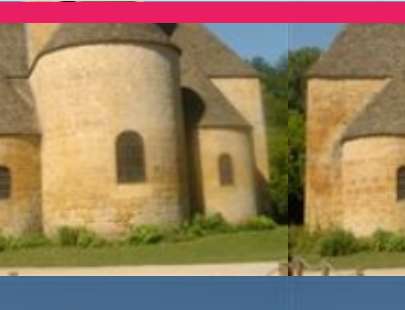
11.5 km  
VALOJOULX



### Village de Thonac

+33 5 53 50 79 81  
<http://thonacnew.jimdo.com/>

12.1 km  
THONAC



### Visite audio-guidée de Saint-Léon sur Vézère

+33 5 53 51 82 60# +33 5 53 51 08 42  
<https://www.lascaux-dordogne.com/fr/pa>

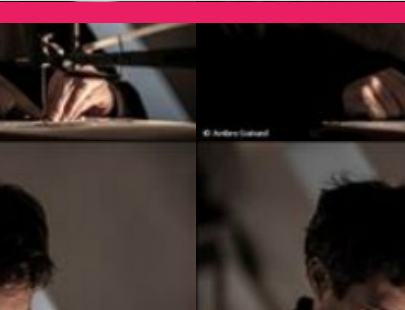
14.4 km  
SAINT-LEON-SUR-VEZERE



### Donjon, Manoir et Jardin de la Salle

+33 5 53 42 72 88  
<https://www.manoirsaintleon.com/>

14.4 km  
SAINT-LEON-SUR-VEZERE



### Sculpteur Bijoutier - PIQOLI

+33 6 16 16 25 25  
Grand rue  
<https://piqoli.com>

14.4 km  
SAINT-LEON-SUR-VEZERE





# Mes recommandations (suite)

Tous les loisirs

Guide Touristique



OFFICE DE TOURISME LASCAUX-DORDOGNE, VALLÉE VÉZÈRE

[WWW.LASCAUX-DORDOGNE.COM](http://WWW.LASCAUX-DORDOGNE.COM)



## Village de Saint-Léon-sur-Vézère

+33 5 53 50 73 16

14.5 km  
SAINT-LEON-SUR-VEZERE  



## Site préhistorique de Castel-Merle

+33 5 53 42 30 09

Route de Castel Merle

<https://www.castel-merle.com>

14.6 km  
SERGEAC  



## Le Conquil - Site troglodyte

+33 5 53 51 29 03

241 impasse de la pechere

<https://leconquil.fr>

14.6 km  
SAINT-LEON-SUR-VEZERE  



## Village de Sergeac

+33 5 53 50 77 80

<http://www.sergeac.fr/>

14.8 km  
SERGEAC  



## La Roque Saint-Christophe - Fort et Cité troglodytiques

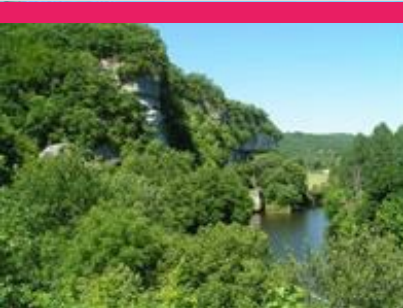
+33 5 53 50 70 45

2433 Route de la Préhistoire

<https://www.roque-st-christophe.com>

17.3 km  
PEYZAC-LE-MOUSTIER  





**Village de Peyzac Le Moustier**

☎ +33 5 53 50 78 15

💻 <https://peyzac-le-moustier-perigord.fr/>

17.4 km

📍 PEYZAC-LE-MOUSTIER



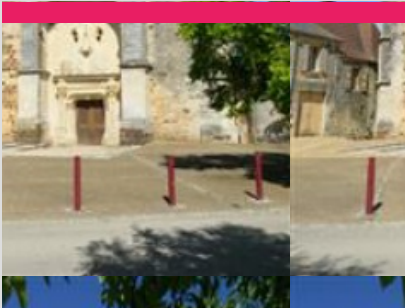
**La Maison Forte de Reignac**

☎ +33 5 53 50 69 54

💻 <https://www.maison-forte-reignac.com>

18.8 km

📍 TURSAC



**Eglise Saint-Germain de Paris**

☎ +33 5 53 05 46 46

💻 <http://rouffignac-perigordnoir.fr/>

18.9 km

📍 ROUFFIGNAC-SAINT-CERNIN-DE-REILHAC



**Grotte de Rouffignac**

☎ +33 5 53 05 41 71

💻 <http://www.grottederouffignac.fr>

20.4 km

📍 ROUFFIGNAC-SAINT-CERNIN-DE-REILHAC



**Abri du Cap-Blanc**

☎ +33 5 53 59 60 30# +33 5 53 06 86 00

💻 <http://www.sites-les-eyzies.fr>

20.4 km

📍 MARQUAY





# Mes recommandations (suite)

Tous les loisirs

Guide Touristique



OFFICE DE TOURISME LASCAUX-DORDOGNE, VALLÉE VÉZÈRE

[WWW.LASCAUX-DORDOGNE.COM](http://WWW.LASCAUX-DORDOGNE.COM)



## Le Village de la Madeleine

+33 5 53 46 36 88

1996, Route de la Madeleine

<http://www.la-madeleine-perigord.com>

20.8 km  
TURSAC



## Pôle d'interprétation de la Préhistoire

+33 5 53 06 06 97

19 rue de la Forge

<http://www.pole-prehistoire.com>

21.1 km  
LES EYZIES



## Château de Commarque - Les mystères de la Forteresse oubliée

+33 5 53 59 00 25

<http://www.commarque.com>

21.2 km  
LES EYZIES



## Château Escape Game de Marzac

+33 6 06 42 58 59

<https://www.chateaudemarzac.com/>

21.3 km  
TURSAC



## Eyrignac et ses Jardins

+33 5 53 28 99 71

<https://www.eyrignac.com>

21.4 km  
SALIGNAC-EYVIGUES



# Mes recommandations (suite)

Tous les loisirs

Guide Touristique



OFFICE DE TOURISME LASCAUX-DORDOGNE, VALLÉE VÉZÈRE

[WWW.LASCAUX-DORDOGNE.COM](http://WWW.LASCAUX-DORDOGNE.COM)



## Les Grottes du Roc de Cazelle

+33 5 53 59 46 09

<http://www.rocdecazelle.com>

22.1 km  
LES EYZIES



## Grotte des Combarelles

+33 5 53 06 86 00

Route de Sarlat

<http://www.sites-les-eyzies.fr>

22.4 km  
LES EYZIES



## Abris Préhistoriques de Laugerie Basse

+33 5 53 06 92 70# +33 5 53 05 65 60

2933 Avenue de Laugerie

<https://www.abris-laugerie-basse.fr>

23.7 km  
LES EYZIES



## Grotte de Font-de-Gaume

+33 5 53 06 86 00

4 avenue des grottes

<http://www.sites-les-eyzies.fr>

24.0 km  
LES EYZIES



## Musée national de Préhistoire

+33 5 53 06 45 45

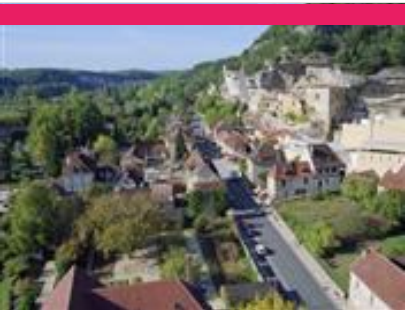
1 rue du Musée

<http://www.musee-prehistoire-eyzies.fr>

24.6 km  
LES EYZIES







Village des Eyzies

+33 5 53 06 97 15  
<https://www.leseyzies.fr>

24.7 km  
LES EYZIES



Parc du Château de Campagne

+33 5 53 06 82 70  
Château de Campagne 30 D706  
<https://www.dordogne.fr/que-faire-en-dordogne>

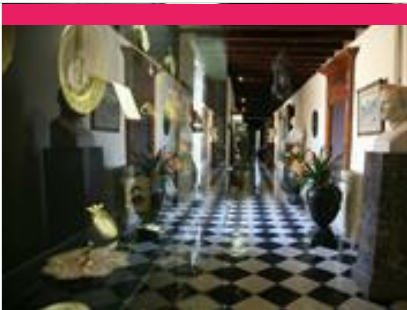
29.3 km  
CAMPAGNE



Village du Bugue

+33 5 53 02 75 80  
<http://www.lebugue.fr>

30.5 km  
LE BUGUE



Musée Napoléon

+33 5 53 03 24 03 +33 6 70 24 00 26  
<http://www.musee-napoleon.fr>

32.5 km  
CENDRIEUX



Les Jardins Panoramiques de Limeuil

+33 5 53 73 26 13 +33 5 53 57 52 64  
Place des Fossés  
<http://www.jardins-panoramiques-limeuil.com>

35.2 km  
LIMEUIL





Les Troglos de Belvès

+33 5 53 29 10 20

Places d'Armes

<https://sites-belves.com/les-troglos-de-k>

40.5 km

BELVES







