



## GÎTE LES DOURSINES - LES FARGES - LASCAUX-DORDOGNE

### GÎTE LES DOURSINES - LES FARGES

Location de vacances pour 6 personnes située au calme,  
en pleine campagne à Les Farges, dans le Périgord Noir,  
en Dordogne

<https://gite-les-doursines.fr>



Gilles et Béatrice CASALE

+33 6 08 63 73 02

+33 6 85 56 78 47

**A** Gîte Les Doursines - Les Farges : 376 Route  
des Coquelicots, Lieu-dit Les Doursines 24290  
LES FARGES





## Gîte Les Doursines - Les Farges



Maison



6

personnes



3

chambres



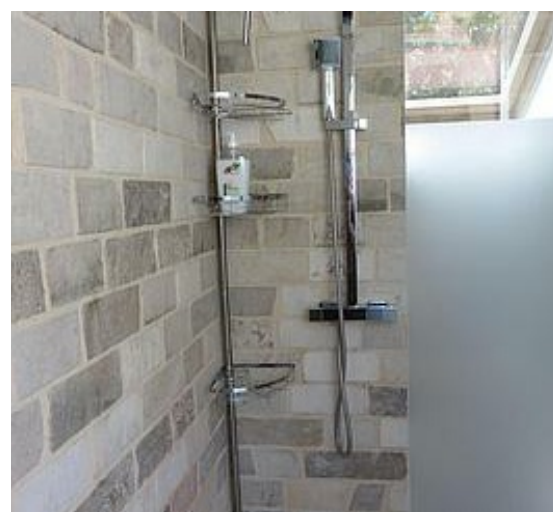
110

m<sup>2</sup>




En pleine campagne, au calme, ce gîte de standing du 19ème siècle est à 6 km de la ville de Montignac, célèbre pour ses grottes de Lascaux 4 qui ne manqueront pas de vous émerveiller. Notée 5 étoiles par le site Novasol, cette superbe maison est décorée et meublée avec soin et qualité. Le charme d'antan se mêle au confort de la modernité. Du jardin à la piscine privée, de la campagne à perte de vue, tout est fait pour vous y ressourcer. Ce Gîte entièrement équipé pour 6 personnes ou moins, vous offre 3 splendides chambres avec chacune leur salle de bains et wc. Vous pourrez vous prélasser dans le salon devant la cheminée, blottis dans le chesterfield. Cuisiner dans un espace agréable ouvert sur le séjour. Vous serez à 6km des commerces, 20mn de Sarlat et de nombreux sites réputés comme Terrasson, St Léon sur Vézère, les Eyzies, La Roque St Christophe, Domme et.... la place manque pour les citer tous... Bienvenue chez nous, Bienvenue chez Vous.





## Pièces et équipements

<i>Chambres</i>	Chambre(s): 3 Lit(s): 4	dont PMR  : 1 dont lit(s) 1 pers.: 2 dont lit(s) 2 pers.: 2
<i>Salle de bains / Salle d'eau</i>	Salle de bains avec baignoire Sèche cheveux  Salle(s) de bains (avec baignoire): 1 Salle(s) d'eau (avec douche): 2	Salle de bains avec douche Sèche serviettes
<i>WC</i>	WC: 3 WC privés	
<i>Cuisine</i>	Cuisine Combiné congélation Four Lave vaisselle	Cuisine américaine Congélateur Four à micro ondes Réfrigérateur
<i>Autres pièces</i>	Salon Terrasse	Séjour
<i>Media</i>	Câble / satellite Télévision	Chaîne Hifi Wifi
<i>Autres équipements</i>	Lave linge privatif	Matériel de repassage
<i>Chauffage / AC</i>	Chauffage Poêle à bois	Cheminée
<i>Exterieur</i>	Barbecue Salon de jardin	Jardin privé Terrain clos
<i>Divers</i>		

## Infos sur l'établissement



*Communs*

A proximité propriétaire

Habitation indépendante



*Activités*



*Internet*

Accès Internet



*Parking*

Parking



*Services*

Nettoyage / ménage



*Extérieurs*

Piscine privative

# Tarifs (au 14/03/23)

Gîte Les Doursines - Les Farges

Tarifs en €:	Tarif 1 nuit en semaine (L, M, M, J, D)	Tarif 1 nuit en weekend (V ou S)	Tarif 2 nuits weekend (V+S)	Tarif 7 nuits semaine
du 14/01/2023 au 31/03/2023			300€	938€
du 01/04/2023 au 14/04/2023				1042€
du 15/04/2023 au 19/05/2023				938€
du 20/05/2023 au 02/06/2023				1042€
du 03/06/2023 au 30/06/2023				1292€
du 01/07/2023 au 07/07/2023				1459€
du 08/07/2023 au 14/07/2023				1980€
du 15/07/2023 au 18/08/2023				2084€
du 19/08/2023 au 25/08/2023				1667€
du 26/08/2023 au 01/09/2023				1459€
du 02/09/2023 au 15/09/2023				1292€
du 16/09/2023 au 22/09/2023				1042€
du 23/09/2023 au 13/10/2023				938€
du 14/10/2023 au 03/11/2023				1042€
du 04/11/2023 au 15/12/2023			300€	938€
du 16/12/2023 au 12/01/2024				1292€

## A savoir : conditions de la location

*Arrivée* A partir de 16h

*Départ* Avant 10h

*Langue(s)  
parlée(s)* Anglais Français

*Annulation/  
Prépaiement/  
Dépot de  
garantie* Acompte à la réservation

*Moyens de  
paiement* Virement bancaire

*Ménage* compris dans le prix

*Draps et Linge  
de maison* Draps et/ou linge compris

*Enfants et lits  
d'appoints* Lit bébé

*Animaux  
domestiques* Les animaux ne sont pas admis.  
Sauf si accord des propriétaires contactés avant la  
réservation par téléphone uniquement



## Restaurant Le Bareil

+33 5 53 50 74 28

<http://www.madeinbareil.com/>

11.0 km

📍 LA CHAPPELLE-AUBAREIL



Venez vous restaurer dans cette auberge familiale qui vous accueillera chaleureusement tous les midi. Située idéalement entre Sarlat et Montignac, à seulement quelques kilomètres de la grotte de Lascaux ; l'auberge du Bareil vous propose des plats généreux, typiques du Périgord préparés avec soin. Tous les plats sont fait maison et sont issus de produits de la ferme ou des producteurs locaux à proximité. La propriétaire vous livrera avec plaisir sa recette de confiture de courgettes qu'elle vend d'ailleurs à tous ceux qui le souhaitent. La ferme du Bareil accueille aussi les groupes. Fermé le samedi midi. La réservation est fortement conseillée. Gault et Millau 2015



## Hôtel Restaurant Archambeau

+33 5 53 50 73 78

<https://www.hotel-restau-archambeau.com>

12.1 km

📍 THONAC



Une cuisine gourmande associant Terroir et Saveurs d'ailleurs vous attend dans notre jardin ombragé autour de la piscine ou dans une de nos deux salles climatisées. Repas groupes. Réceptions privées. Restaurant idéalement situé à Thonac, à quelques kilomètres seulement de la célèbre grotte de Lascaux, La Roque Saint-Christophe et Le Château de Losse. Guide du Routard / Petit Futé. Maître Restaurateur depuis 2010.



## Auberge d'Imbès

+33 5 53 31 68 44

<http://www.aubergedimbès.com>

12.8 km

📍 ARCHIGNAC



Situé à la campagne, au cœur du Périgord Noir, tout près de Sarlat, Lascaux, Eyrignac et de nombreux sites de renom, l'auberge d'Imbès vous accueille dans une ambiance chaleureuse et familiale. L'auberge vous propose une cuisine traditionnelle et périgourdine. L'Auberge d'Imbès est l'endroit idéal pour vos fêtes de famille, banquets, anniversaires, etc.



## Auberge de Layotte

+33 5 53 06 95 91

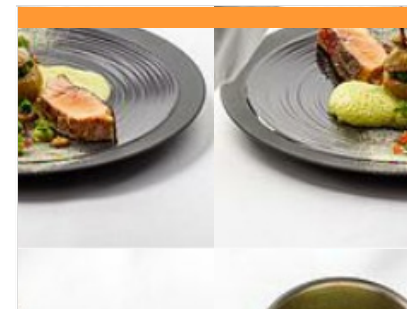
<http://www.aubergelayotte.com/fr/>

20.2 km

📍 TURSAC



Auberge atypique située au milieu des bois, non loin des Eyzies. Régis aux fourneaux depuis 24 ans, vous accueille dans une ambiance conviviale. Menu original proposé aux amateurs de bonne chair et de convivialité. Au programme, pas moins de 10 plats : apéritif, soupe, 3 hors-d'œuvres, 2 viandes, fromage, desserts, café, digestif et vin compris.



## La table du Centenaire

+33 5 53 06 68 68

2 Avenue du cingle

<https://www.hotelducentenaire.fr>

21.1 km

📍 LES EYZIES



La table du Centenaire, est située aux Eyzies, capitale mondiale de la préhistoire. Le chef Mathieu Métifet fera voyager vos papilles au gré des saisons. Il sélectionne pour chacune de ses recettes, les meilleurs produits du terroir périgourdin, mais s'inspire aussi de ses voyages pour apporter des touches d'exotisme. Grâce au travail de toute une équipe, La Table du Centenaire est référencé sur le Guide MICHELIN 2022.





### Restaurant Le 1862

+33 5 53 06 97 07  
4 avenue de Laagerie

<https://www.les-glycines-dordogne.com>

24.5 km  
LES EYZIES



Ancien relais des postes des Eyzies, hostellerie de charme et de caractère depuis 1862. Entourée d'un écrin de verdure, une terrasse panoramique surplombe un jardin luxuriant. Vous pourrez déguster une cuisine gastronomique, élaborée avec les légumes de notre potager.



### Nosco

+33 6 01 43 14 92  
7 Rue du Moulin

<https://www.nosco.bar.fr>

24.6 km  
LES EYZIES



Table locale - Bar à vin situé aux cœur des Eyzies, capitale mondiale de la Préhistoire. Nosco est une table conviviale où l'on peut déguster des produits locaux sélectionnés pour leur qualité et où l'on peut s'abreuver avec des vins français et des boissons locales.



### La Terrasse des beaux jours

+33 5 53 06 68 68  
2 Avenue du cingle

<https://www.hotelducentenaire.fr>

24.7 km  
LES EYZIES



Notre chef Mathieu Métifet et son équipe vous propose des planches de qualité avec des produits d'exception, locaux et de saison. Pour faire de ce moment sans pareil, notre chef de rang saura vous conseiller tout au long de votre dégustation, et répondre à vos exigences. Certains soir, vous pourrez profiter d'animations telles que des concerts ou encore des dégustations de vins, fromages et autres produits locaux que vous retrouverez dans nos fournisseurs.



### Restaurant du Château

+33 5 53 07 23 50  
<https://resta duchateau.fr/>

29.4 km  
CAMPAGNE



Restaurant typique au cœur du Périgord Noir. Une cuisine alliant tradition et originalité, dans un cadre de verdure face au château de Campagne, à seulement 10 min du Bugue. L'étape la plus centrale vers les circuits touristiques à la découverte de la préhistoire.



### Restaurant Le Cygne

+33 5 53 06 01 16  
2 rue du cingle

<https://www.lecygne-perigord.com>

30.7 km  
LE BUGUE



Le restaurant classé « Gourmand au Logis », situé au Bugue, distingué au Bottin Gourmand et recommandé par le petit Futé, vous propose une cuisine du Périgord réinventée, aux accents du terroir. Chaque plat est préparé à la commande, avec soin et attention. Le Chef et son équipe sauront partager avec vous son amour des traditions culinaires périgourdines, où produits frais et de saison sont à l'honneur. Pour accompagner votre repas, le restaurant vous propose une carte des vins qui séduira les amateurs de grands crus du Bergerac, de Cahors ou du Bordelais. Pleine saison : restaurant ouvert midi et soir (sauf vendredi midi et samedi midi) Fermeture en basse et moyenne saison : vendredi journée, samedi midi, et dimanche soir.



## Créations La SagiTerre

+33 7 81 74 47 70

79 Route de la Treille

<https://www.lasagiterre.com>

3.4 km  
AUBAS



A Saint-Léon-sur-Vézère, "Plus Beaux Village de France", venez découvrir de magnifiques poteries en grès fin, des émaux uniques et lumineux ainsi que des formes rondes et douces. Art de la table et décoration, pièces uniques et contemporaines, céramique d'art. Réalisées de façon artisanale dans un grès local par une céramiste-potière passionnée. Ouvert du mardi au dimanche (11h-18h30), fermé le lundi. Du 7 avril au 15 septembre : place de l'église à Saint-Léon-sur-Vézère, le reste de l'année à Aubas.



## Pastels Girault

+33 5 53 51 88 18

52 route d'Auriac Rond-point du

Chambon

<http://www.pastelsgirault.com>

5.2 km  
MONTIGNAC



A Montignac-Lascaux en Vallée Vézère - Périgord Noir, Karine et Stéphane vous accueillent dans leur Boutique-Galerie d'Art où sont exposés des pastellistes professionnels de renom. Entreprise familiale née en 1780, les pastels Girault représentent la plus ancienne marque artisanale de pastels secs encore en activité. Détenteurs de l'EPV, label d'état qui reconnaît l'excellence des savoir-faire français, c'est à Montignac-Lascaux que cette entreprise séculaire vous accueille dans sa Boutique/Galerie et propose à la vente ses produits d'exception ainsi que des tableaux d'artistes pastellistes de renom. Des stages intensifs pour essayer ou vous perfectionner sont aussi organisés toute l'année.



## Mini golf Saint-Pierre Loisirs

+33 6 26 31 02 42# +33 6 81 61 72

79

Chemin de Saint Pierre Chemin de

Saint Pierre

<http://www.mini-golf-montignac.com>

5.2 km  
MONTIGNAC



En plein coeur de la vallée de la Vézère en Dordogne, à 2km de la grotte de Lascaux de Montignac et tout proche de l'hôtel de la Roseraie, découvrez dans un parc fleuri un mini-golf 18 trous sur revêtement souple, terrain de pétanque, ping - pong Retrouvez aussi des jeux d'antan à disposition et une aire de jeux gratuite réservée aux clients. Grand parking pouvant accueillir bus, association vieilles voitures, motos, vélos,... Etude de prix pour les écoles, comités d'entreprise,... Aire de camping-cars. Service buvette et restauration sur place pour ceux qui auraient un petit creux. Nos amis les chiens sont admis en laisse. Location de vélos : réservation obligatoire ( minimum 2 jours )



## Le Vox

+33 5 53 51 87 24

Place Bertran-de-Born

6.3 km  
MONTIGNAC



La tradition du cinéma existe à Montignac depuis près de 50 ans ! Depuis 1996, et sa rénovation, le cinéma vox est soucieux de satisfaire tous les publics, du plus jeune au plus âgé. En essayant d'être surtout curieux de toutes les cinéphilies possibles. 171 places / Ecran 7 X 4 m / son dolby SRD (digital) Accès handicapés Vente de confiseries (pop corn)



## Boucle des Balcons du Sud n° 20 / Les Farges

+33 5 53 51 82 60

0.7 km  
LES  
FARGES



« Au-dessus de la plaine d'Aubas et de la Vézère... » Coteau ensoleillé. Une randonnée facile qui illustre bien le relief de la partie méridionale de la commune des Farges. Plateau très sculpté en échines, promontoires et vallons qui conduisent à la Vézère.



## Grotte de Tourtoirac

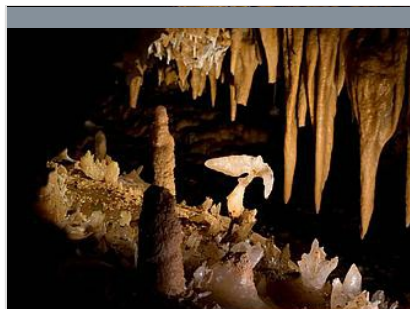
+33 5 53 50 24 77

<http://www.grotte-de-tourtoirac.fr>

19.6 km  
TOURTOIRAC



Fabuleux voyage du cœur de la Terre au cœur des Hommes, entre géologie, histoire et aventure humaine. Découverte en 1995, la grotte de Tourtoirac émerveille son inventeur, puis ses amis spéléologues. Au fil du temps, l'eau et la nature ont creusé la cavité et l'ont décorée et dessinée en une immense fresque. En suivant la rivière souterraine, vous serez immergés dans un spectacle d'ombres et de lumières entre colonnes et draperies, excentriques et fistuleuses. Eclairage par LED. Accessible en totalité aux personnes à mobilité réduite.



## Grotte du Grand Roc

+33 5 53 06 92 70# +33 5 53 05 65 60

<https://www.grotte-grand-roc.fr/fr>

24.3 km  
LES EYZIES



Au nord des Eyzies en Périgord Noir, voyagez dans le temps à la découverte des merveilles de la Grotte du Grand Roc. Découverte en 1924 et ouverte au public en 1927, cette cavité naturelle s'inscrit dans une falaise surplombant la Vézère, une terrasse à flanc de rocher offrant d'ailleurs un panorama sur les Eyzies-de-Tayac et la vallée de la rivière. De renommée internationale, ce chef-d'oeuvre de la nature offre des cristallisations célèbres pour leur diversité : stalactites, stalagmites, excentriques dont les formes défient les lois de la pesanteur, fistuleuses, gours, triangles de calcite, ... La Grotte du Grand Roc est la seule grotte à concrétions inscrite au Patrimoine de l'Humanité par l'UNESCO. A ne pas manquer : la visite nocturne de la grotte à la lampe tempête pendant l'été.



## Village des Farges

+33 5 53 51 35 11

<https://les-farges-en-perigord-noir.fr>

0.7 km  
LES  
FARGES



## Château de Sauveboeuf

+33 6 74 65 89 54

<https://www.chateaudesauveboeuf.fr>

3.5 km  
AUBAS



## Village d'Aubas

+33 5 53 51 73 40

<http://www.aubas.fr>

3.5 km  
AUBAS





## Visite audio-guidée de Montignac

+33 5 53 51 82 60

Place Bertran de Born

<http://www.lascaux-dordogne.com>

6.2 km

 MONTIGNAC



## Village de Montignac

+33 5 53 51 72 00

<https://ville-montignac.com/>

6.3 km

 MONTIGNAC



## Lascaux IV - Centre International de l'Art Pariétal

+33 5 53 50 99 10# +33 5 53 05 65  
65

<https://lascaux.fr>

6.5 km

 MONTIGNAC



## Visite audio-guidée de Coly-Saint- Amand

+33 5 53 51 82 60

<https://www.lascaux-dordogne.com/fr/pa>

6.7 km

 COLY-SAINT-AMAND



## Village de Coly-Saint-Amand

+33 5 53 51 82 60

<http://www.saint-amand-de-coly.org>

6.7 km

 COLY-SAINT-AMAND



# Mes recommandations (suite)

Tous les loisirs

Guide Touristique



OFFICE DE TOURISME LASCAUX-DORDOGNE, VALLÉE VÉZÈRE

[WWW.LASCAUX-DORDOGNE.COM](http://WWW.LASCAUX-DORDOGNE.COM)



## Site Néandertal de Regourdou

+33 5 53 51 81 23

<http://www.regourdou.fr>

6.8 km  
MONTIGNAC



## Abbaye de Saint Amand de Coly

+33 5 53 51 47 85

<https://www.colysaintamand.fr/histoire>

6.8 km  
COLY-SAINT-AMAND



## Village de Saint-Amand-de-Coly

+33 5 53 51 82 60

<http://www.saint-amand-de-coly.org/acc>

6.9 km  
SAINT-AMAND-DE-COLY



## Lascaux II

+33 5 53 51 95 03#+33 5 53 05 65 60

<https://www.lascaux-ii.fr>

7.2 km  
MONTIGNAC



## Village de Fanlac

+33 5 53 51 87 81

<http://fanlac.jimdo.com>

9.7 km  
FANLAC



# Mes recommandations (suite)

Tous les loisirs

Guide Touristique



OFFICE DE TOURISME LASCAUX-DORDOGNE, VALLÉE VÉZÈRE

[WWW.LASCAUX-DORDOGNE.COM](http://WWW.LASCAUX-DORDOGNE.COM)



## Musée du Chocolat Bovetti

+33 5 53 51 81 53

<http://www.bovetti.com>

9.7 km

TERRASSON-LAVILLEDIEU



## Parc du Thot

+33 5 53 50 70 44#+33 5 53 05 65 60

<https://www.parc-thot.fr/fr>

10.8 km

THONAC



## Les Jardins du château de Losse

+33 5 53 50 80 08

<http://www.chateaudelosse.com>

10.9 km

THONAC



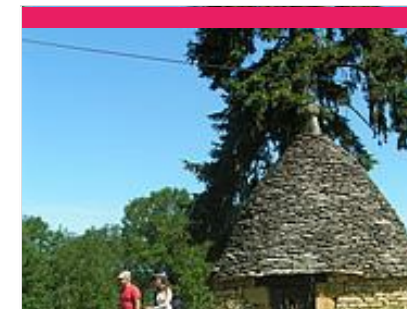
## Château de Losse

+33 5 53 50 80 08

<https://www.chateaudelosse.com>

10.9 km

THONAC



## Village de la Chapelle Aubareil

+33 5 53 50 72 11

<http://www.la-chapelle-aubareil.fr/>

11.3 km

LA CHAPELLE-AUBAREIL



# Mes recommandations (suite)

Tous les loisirs

Guide Touristique



OFFICE DE TOURISME LASCAUX-DORDOGNE, VALLÉE VÉZÈRE

[WWW.LASCAUX-DORDOGNE.COM](http://WWW.LASCAUX-DORDOGNE.COM)



## Village de Valojoux

+33 5 53 50 77 78

<http://objectif24.fr/valojoux/>

11.5 km  
VALOJOULX



## Village de Thonac

+33 5 53 50 79 81

<http://thonacnew.jimdo.com/>

12.1 km  
THONAC

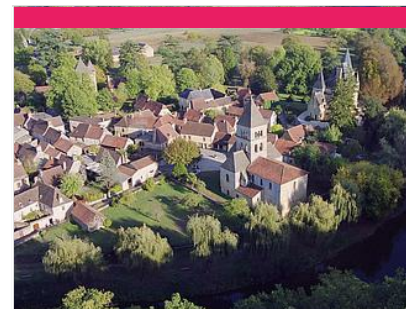


## Visite audio-guidée de Saint-Léon sur Vézère

+33 5 53 51 82 60# +33 5 53 51 08 42

<https://www.lascaux-dordogne.com/fr/p>

14.4 km  
SAINT-LEON-SUR-VEZERE



## Village de Saint-Léon-sur-Vézère

+33 5 53 51 82 60

14.4 km  
SAINT-LEON-SUR-VEZERE



## Donjon, Manoir et Jardin de la Salle

+33 5 53 50 70 45# +33 6 76 73 41 83

14.4 km  
SAINT-LEON-SUR-VEZERE



# Mes recommandations (suite)

Tous les loisirs

Guide Touristique



OFFICE DE TOURISME LASCAUX-DORDOGNE, VALLÉE VÉZÈRE

[WWW.LASCAUX-DORDOGNE.COM](http://WWW.LASCAUX-DORDOGNE.COM)



## PIQOLI - Olivier PICQUART

+33 6 16 16 25 25

Grand rue

<https://piqoli.com>

14.4 km

SAINT-LEON-SUR-VEZERE



## Le Conquil - Site troglodyte

+33 5 53 51 29 03

241 impasse de la pechere

<https://leconquil.fr>

14.6 km

SAINT-LEON-SUR-VEZERE



## Village de Sergeac

+33 5 53 50 77 80

<http://www.sergeac.fr/>

14.8 km

SERGEAC



## Site préhistorique de Castel-Merle

+33 5 53 42 30 09

<http://www.castel-merle.com>

15.0 km

SERGEAC



## Jardin Médiéval de Plazac

+33 5 53 50 71 22

Le Bourg

<http://www.plazac.fr>

15.1 km

PLAZAC





# Mes recommandations (suite)

Tous les loisirs

Guide Touristique



OFFICE DE TOURISME LASCAUX-DORDOGNE, VALLÉE VÉZÈRE

[WWW.LASCAUX-DORDOGNE.COM](http://WWW.LASCAUX-DORDOGNE.COM)



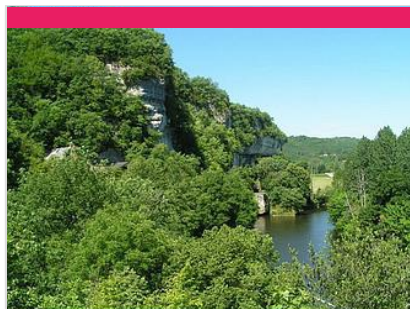
## Château de Hautefort

+33 5 53 50 51 23 +33 6 75 63 38 14

<https://www.chateau-hautefort.com>

16.7 km

HAUTEFORT



## Village de Peyzac Le Moustier

+33 5 53 50 78 15

<https://peyzac-le-moustier-perigord.fr/>

17.4 km

PEYZAC-LE-MOUSTIER



## La Roque Saint-Christophe - Fort et Cité troglodytiques

+33 5 53 50 70 45

<http://www.roque-st-christophe.com>

17.5 km

PEYZAC-LE-MOUSTIER



## Château de Lacypierre

+33 6 48 71 30 16

<https://www.chateaulacypierre.fr>

18.3 km

SAINT-CREPIN-ET-CARLUCET



## Château de Salignac

+33 6 51 03 01 16

34 Rue du Château

<http://www.chateausalignac.com>

18.5 km

SALIGNAC-EYVIGUES



# Mes recommandations (suite)

Tous les loisirs

Guide Touristique



OFFICE DE TOURISME LASCAUX-DORDOGNE, VALLÉE VÉZÈRE

[WWW.LASCAUX-DORDOGNE.COM](http://WWW.LASCAUX-DORDOGNE.COM)



## La Maison Forte de Reignac

+33 5 53 50 69 54

<http://www.maison-forte-reignac.com>

18.8 km  
TURSAC



## Eglise Saint-Germain de Paris

+33 5 53 05 46 46

<http://rouffignac-perigordnoir.fr/>

18.9 km  
ROUFFIGNAC-SAINT-CERNIN-DE-REILHAC

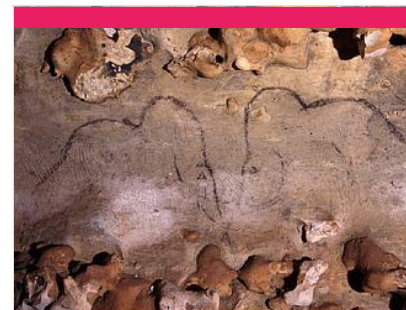


## Grotte de Tourtoirac

+33 5 53 50 24 77

<http://www.grotte-de-tourtoirac.fr>

19.5 km  
TOURTOIRAC



## Grotte de Rouffignac

+33 5 53 05 41 71

<http://www.grottederouffignac.fr>

20.4 km  
ROUFFIGNAC-SAINT-CERNIN-DE-REILHAC



## Abri du Cap-Blanc

+33 5 53 59 60 30# +33 5 53 06 86 00

<http://www.sites-les-eyzies.fr>

20.4 km  
MARQUAY



# Mes recommandations (suite)

Tous les loisirs

Guide Touristique



OFFICE DE TOURISME LASCAUX-DORDOGNE, VALLÉE VÉZÈRE

[WWW.LASCAUX-DORDOGNE.COM](http://WWW.LASCAUX-DORDOGNE.COM)



## Le Village de la Madeleine

+33 5 53 46 36 88

<http://www.la-madeleine-perigord.com>

20.9 km  
TURSAC



## Château de Commarque - Les mystères de la Forteresse oubliée

+33 5 53 59 00 25

<http://www.commarque.com>

21.2 km  
LES EYZIES



## Château Escape Game de Marzac

+33 6 06 42 58 59

<https://www.chateaudemarzac.com/>

21.3 km  
TURSAC

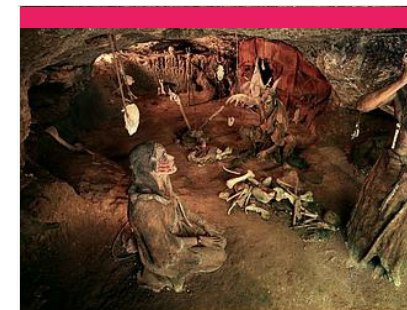


## Eyrignac et ses Jardins

+33 5 53 28 99 71

<https://www.eyrignac.com>

21.4 km  
SALIGNAC-EYVIGUES



## Les Grottes du Roc de Cazelle

+33 5 53 59 46 09

<http://www.rocdecazelle.com>

22.1 km  
LES EYZIES



# Mes recommandations (suite)

Tous les loisirs

Guide Touristique



OFFICE DE TOURISME LASCAUX-DORDOGNE, VALLÉE VÉZÈRE

[WWW.LASCAUX-DORDOGNE.COM](http://WWW.LASCAUX-DORDOGNE.COM)



## Les Cabanes du Breuil

+33 6 80 72 38 59

<http://www.cabanes-du-breuil.com>

22.3 km

SAINT-ANDRE-D'ALLAS



## Grotte des Combarelles

+33 5 53 06 86 00

Route de Sarlat

<http://www.sites-les-eyzies.fr>

22.4 km

LES EYZIES



## Grotte de Font-de-Gaume

+33 5 53 06 86 00

4 avenue des grottes

<http://www.sites-les-eyzies.fr>

24.0 km

LES EYZIES



## Abris Préhistoriques de Laugerie Basse

+33 5 53 06 92 70# +33 5 53 05 65 60

Route de Périgueux

<https://www.abris-laugerie-basse.fr>

24.2 km

LES EYZIES



## Grotte du Grand Roc

+33 5 53 06 92 70# +33 5 53 05 65 60

<https://www.grotte-grand-roc.fr/>

24.3 km

LES EYZIES





### Pôle d'interprétation de la Préhistoire

+33 5 53 06 06 97

30 rue du Moulin

<http://www.pole-prehistoire.com>

24.4 km

LES EYZIES



### Musée national de Préhistoire

+33 5 53 06 45 45

1 rue du Musée

<http://www.musee-prehistoire-eyzies.fr>

24.6 km

LES EYZIES



### Abri Préhistorique de Laugerie-Haute

+33 5 53 06 86 00

<http://www.sites-les-eyzies.fr>

24.7 km

LES EYZIES



### Village des Eyzies

+33 5 53 06 97 15

<http://www.leseyzies.fr>

24.7 km

LES EYZIES



### Parc du Château de Campagne

+33 5 53 06 82 70

Château de Campagne le bourg

<https://www.dordogne.fr/que-faire-en-dc>

30.4 km

CAMPAGNE



# Mes recommandations (suite)

Tous les loisirs

Guide Touristique



OFFICE DE TOURISME LASCAUX-DORDOGNE, VALLÉE VÉZÈRE

[WWW.LASCAUX-DORDOGNE.COM](http://WWW.LASCAUX-DORDOGNE.COM)



## Village du Bugue

+33 5 53 02 75 80  
<http://www.lebugue.fr>

30.5 km  
LE BUGUE



## Gouffre de Proumeyssac

+33 5 53 07 27 47#+33 5 53 07 85 85  
Route de Proumeyssac  
<http://www.gouffre-proumeyssac.com>

32.4 km  
AUDRIX



## Musée Napoléon

+33 5 53 03 24 03#+33 6 70 24 00 26  
<http://www.musee-napoleon.fr>

32.5 km  
CENDRIEUX

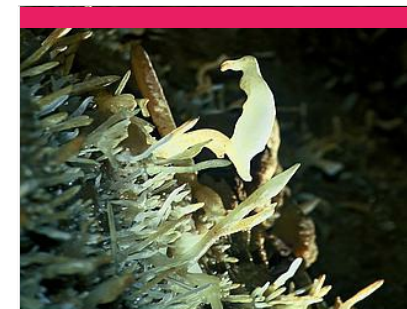


## Les Jardins Panoramiques de Limeuil

+33 5 53 73 26 13#+33 5 53 57 52 64  
Place des Fossés

<http://www.jardins-panoramiques-limeuil.com>

35.2 km  
LIMEUIL



## Grottes de Maxange

+33 5 53 23 42 80  
<http://www.maxange.com>

38.1 km  
LE BUISSON-DE-CADOUIN



# Mes recommandations (suite)

Tous les loisirs

Guide Touristique

OFFICE DE TOURISME LASCAUX-DORDOGNE, VALLÉE VÉZÈRE  
[WWW.LASCAUX-DORDOGNE.COM](http://WWW.LASCAUX-DORDOGNE.COM)



### Les Troglos de Belvès

+33 5 53 29 10 20  
Places d'Armes

<https://sites-belves.com/les-troglos-de-k>

40.5 km  
BELVES  





